



O próximo padrão da engenharia.

190 impressões D por hora

Mídia Inteligente
Manuseio

Digitalizar para copiar/Arquivo/
Solução de compartilhamento disponível



ImagePROGRAF TX-3100

Estabelecendo o próximo padrão da engenharia

A Canon apresenta a série de impressoras de grande formato imagePROGRAF TX, a solução ideal para ajudar você a aproveitar as tendências emergentes do mercado e conduzir sua organização ao sucesso.

- 36" imagePROGRAF TX-3100

- 44" imagePROGRAF TX-4100

- Solução de digitalização para cópia/arquivo/compartilhamento
imagePROGRAF TX-3100 MFP Z36 de 36"

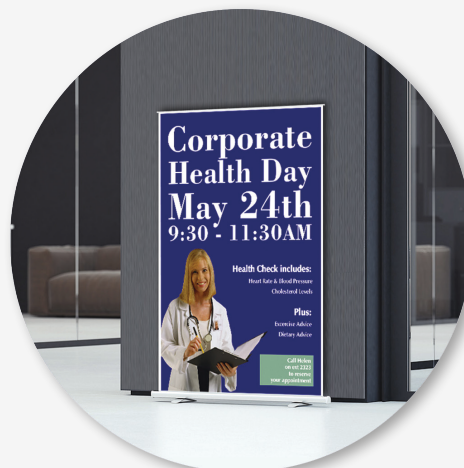
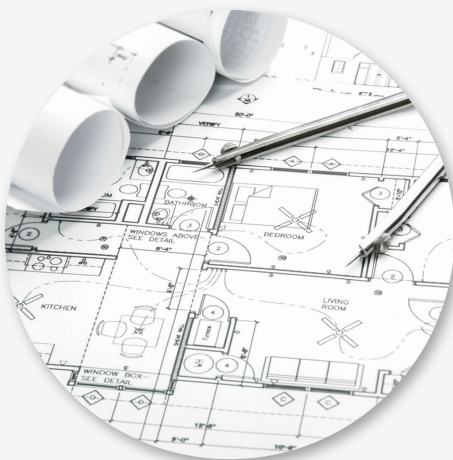
- Solução de digitalização para cópia/arquivo/compartilhamento
imagePROGRAF TX-4100 MFP Z36 de 44"

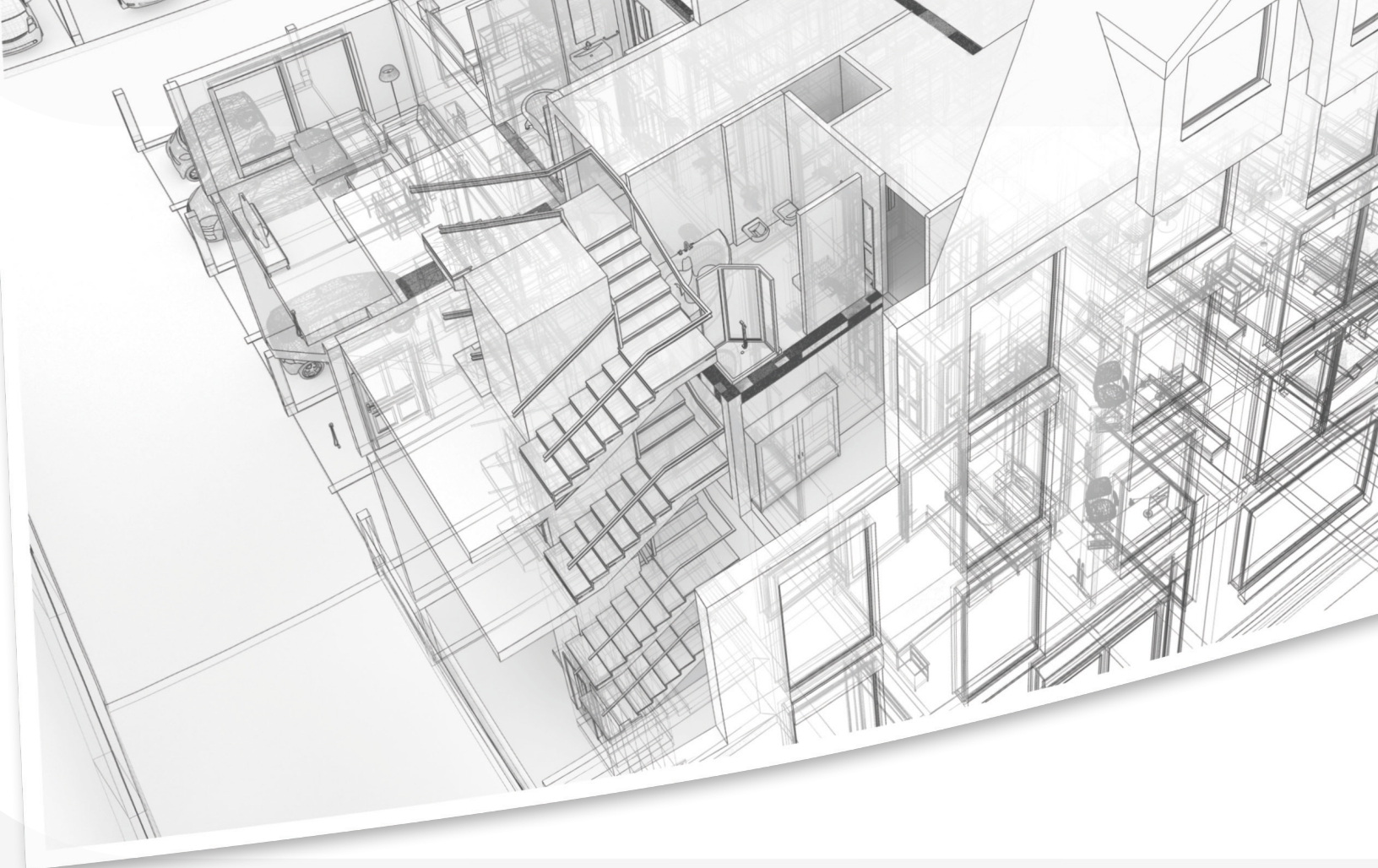


imagePROGRAF TX-4100 MFP Z36
Impressora com empilhador TX



imagePROGRAF TX-3100
Impressora com múltiplas posições
Cesta de captura





3 NO GERAL
PATENTES DOS EUA*

ENTRE OS 5 MELHORES
NOS EUA
PATENTES PARA 31
CONSECUTIVO
ANOS*

A Canon continua a inovar e a desenvolver a sua tecnologia premiada,** ano após ano. Estes avanços permitiram à Canon conceber soluções que ajudam a melhorar a produtividade, a maximizar a utilização e a reforçar as funcionalidades de segurança num sistema integrado que o pode colocar na vanguarda da indústria da impressão de grande formato.

Projetada para a cultura atual, onde se exige mais com menos, a Canon oferece soluções avançadas e multifacetadas para o mercado de impressoras jato de tinta de documentos técnicos de alta produção.

*Escritório de Patentes e Marcas dos EUA, 2020

**B1, Linha de Grande Formato do Ano, 2020



Vantagens já integradas

As impressoras da série imagePROGRAF TX oferecem tecnologias inovadoras integradas em seu sistema de tinta, cabeçote de impressão e plataforma mecânica. Essas impressoras atendem às necessidades dos mercados de CAD de alto volume e plotters LED de baixo volume, com qualidade de impressão, usabilidade, recursos de segurança e Velocidade de impressão de até 190 impressões em tamanho D por hora.♦

Tinta pigmentada LUCIA TD

As impressoras da série imagePROGRAF TX possuem um sistema de tinta pigmentada LUCIA TD de 5 cores. Essa tinta produz linhas finas e texto nítido, mesmo em papel não revestido para jato de tinta. Ela oferece um equilíbrio entre resistência à transferência de tinta, densidade do preto e resistência à água, algo que não se encontra em tintas corantes. Escolha entre tanques de tinta de 160 ml, 330 ml ou 700 ml.



MANIPULAÇÃO INTELIGENTE DE MÍDIA

A Série TX agora conta com um novo rolo de mídia inteligente com um sistema de tecnologia de sensores avançado. Isso permite que a impressora detecte a largura, o comprimento e o tipo de mídia do rolo, reduzindo o tempo necessário para carregar a mídia na impressora.

RECURSOS DE SEGURANÇA

As impressoras de grande formato da série imagePROGRAF TX vêm equipadas com recursos de segurança projetados para ajudar a proteger informações confidenciais. Os recursos incluem:

- Disco rígido criptografado
- Função aprimorada de inicialização das configurações da impressora
- Apagamento seguro do disco (em conformidade com Padrão DoD5220.22-M do Departamento de Defesa dos EUA)
- Suporte a IPsec
- SSL/TLS
- Autenticação 802.1x
- DHCP
- SNMPv3
- Impressão segura de PIN criptografado

SEGUNDA OPÇÃO DE ROLAR

Sistema de rolos multifuncional opcional



Pode ser usado de duas maneiras diferentes. Você pode carregar um segundo rolo de mídia, que pode ser de um tipo e tamanho diferente, para que você possa alternar automaticamente.

entre tipos e tamanhos de mídia, sem

interrompendo seu fluxo de trabalho. Ou a unidade pode ser configurada pelo operador como uma unidade de recolhimento bidirecional. Para impressão de produção, dois rolos de mídia de até 198 metros de comprimento cada (17 cm de diâmetro) podem ser carregados na impressora, permitindo a produção de mais de 437 metros quadrados de impressão contínua na TX-4100.

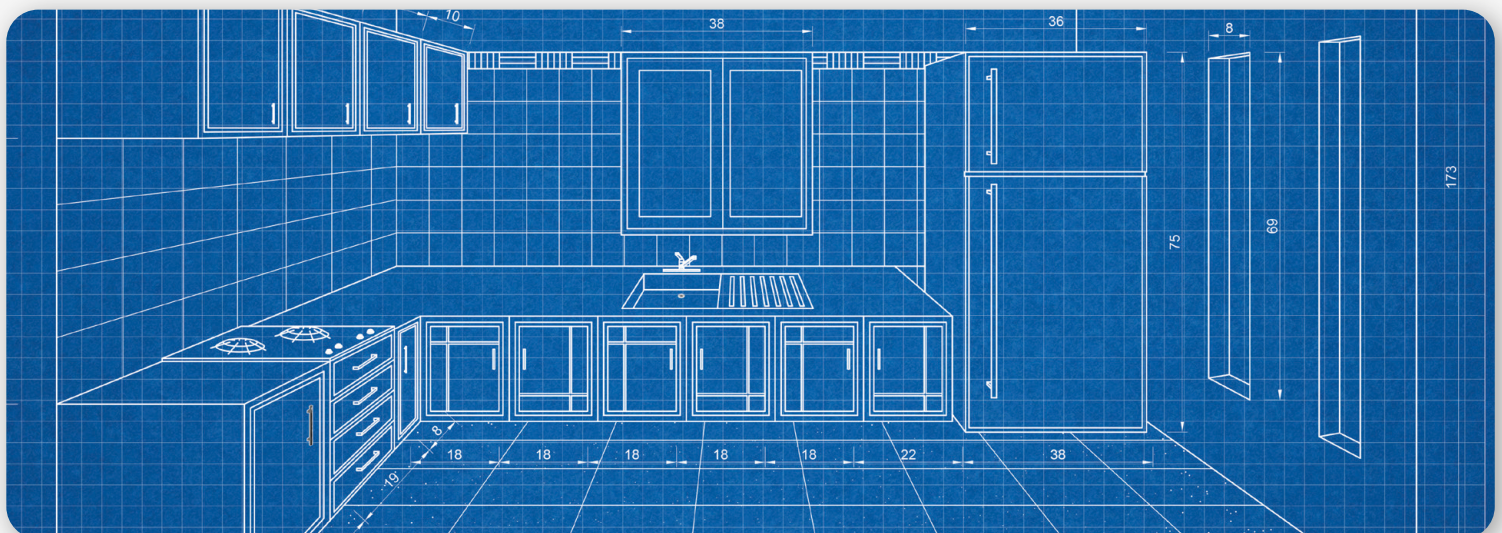
SAÍDA DE MÍDIA

O empilhador TX pode empilhar até 100 folhas nos formatos ARCH C, ARCH D ou ARCH E, aumentando a produtividade. Para quem não precisa deste empilhador, está disponível a cesta de coleta multiposicional, que oferece opções de saída de acordo com o tipo e a quantidade de impressões.

SISTEMA DE TANQUE DE TINTA SUBTERRÂNEO

Como sempre, o sistema de tanques de tinta secundários é padrão em todas as impressoras imagePROGRAF, garantindo impressão ininterrupta. Esse recurso permite que praticamente toda a tinta disponível em um tanque seja utilizada antes da necessidade de substituição, ajudando a eliminar qualquer desperdício de tinta.

♦ Papel comum, modo Rápido (Q5).





Soluções de Impressão

Uma ampla variedade de softwares padrão está disponível para ajudar a simplificar e otimizar os fluxos de trabalho em ambientes de impressão de grande formato.

IMPRESSÃO DIRETA PLUS

Este software de submissão de trabalhos permite aos usuários carregar, baixar e imprimir arquivos, incluindo:

- Reúna conjuntos facilmente
- Exibição precisa de erros na pré-impressão para economizar tinta/mídia.
- Aninhamento
- Agora exibe o progresso do trabalho
- Velocidades de processamento até 60% mais rápidas do que a Impressão e Partilha Direta.
- Arraste e solte arquivos em uma Pasta Ativa
- Impressão em lote de arquivos — compatível com PDF, JPEG, TIFF e HP-GL/2

IMPRESSÃO DIRETA VIA USB

Tanto arquivos PDF quanto JPEG podem ser impressos diretamente nos dispositivos da série imagePROGRAF TX. Basta inserir o pen drive na porta USB da impressora, visualizar a imagem no painel de operação e imprimir!

CPP PUBLISHER SELECT

Gerencie o status da impressora, a mídia e a disponibilidade de tinta e receba alertas do operador quando a tinta estiver acabando ou o rolo de mídia estiver vazio.

Wi-fi®

A conectividade Wi-Fi* é padrão nas impressoras da série imagePROGRAF TX.

DRIVER DE IMPRESSORA UNIFICADO

Um driver unificado para Windows permite que os usuários imprimam em qualquer dispositivo da série imagePROGRAF TX, sem a necessidade de instalar drivers adicionais para cada modelo de impressora. Isso simplifica a instalação de vários dispositivos no mesmo ambiente.

AutoCAD® Otimizado

DRIVER DE IMPRESSORA

Este driver de impressora otimizado permite a impressão precisa de dados criados com o AutoCAD.

GERENTE DE CONTABILIDADE

Isso ajuda a monitorar o uso e os custos reais de tinta e mídia em até 50 dispositivos.

PosterArtist Lite

Este software para PCs facilita a criação de pôsteres, cartazes e banners a partir de centenas de modelos personalizáveis e imagens de banco de imagens. Os usuários simplesmente seguem as instruções passo a passo na tela — nenhuma experiência em design é necessária! Para mais informações, visite [link para o site]. usa.canon.com/posterartist.

PLUG-IN DE IMPRESSÃO DA CANON PARA MICROSOFT® ESCRITÓRIO

Permite imprimir ampliações a partir do Microsoft Office. Excel, Word e PowerPoint. Tão fácil quanto imprimir em uma impressora de mesa! O assistente na tela simplifica as configurações, o dimensionamento e a seleção do tamanho do papel.

FERRAMENTA DE CONFIGURAÇÃO DE MÍDIA

Registre tipos de mídia novos ou personalizados e atualize a lista de mídias ORIGINAIS da Canon.

*A impressão sem fio requer uma rede funcional com conexão sem fio. Compatível com 802.11b/g ou 802.11n. O desempenho da rede sem fio pode variar dependendo do terreno e da distância entre a impressora e os clientes da rede sem fio.

Impressoras de grande formato imagePROGRAF TX MFP Z36

Com as funcionalidades de digitalização para cópia/arquivo/compartilhamento, os modelos imagePROGRAF TX-3100 MFP Z36 e imagePROGRAF TX-4100 MFP Z36 são soluções integradas, multifuncionais e de grande formato que incluem um scanner Z36, um computador tudo-em-um com tela sensível ao toque, um empilhador TX ou cesto de coleta e o software SmartWorks.

Os sistemas Canon imagePROGRAF TX MFP Z36 são soluções multifuncionais e com múltiplos componentes para arquitetos, engenheiros, profissionais da construção civil, especialistas em SIG (Sistemas de Informação Geográfica) e outros profissionais que precisam digitalizar, editar, salvar, compartilhar e imprimir documentos de grande formato com facilidade e eficiência.

DESIGN TUDO-EM-UM

- O scanner se conecta à parte superior da impressora.
- O modelo recém-desenvolvido é menor e mais leve do que os scanners anteriores.

PROCESSAMENTO SIMULTÂNEO DE DIGITALIZAÇÃO E IMPRESSÃO

- O scanner e a impressora funcionam independentemente, permitindo maior produtividade.



Software e scanner

O software de digitalização SmartWorks MFP simplifica a digitalização de grandes formatos com operações intuitivas na tela sensível ao toque. Mesmo usuários iniciantes podem digitalizar, copiar ou editar imagens de grande formato com facilidade.

Scanner Z36

O scanner Z36 incorpora um conjunto de tecnologia SingleSensor, que ajuda a fornecer precisão de cores consistente e melhor, com mais detalhes nas sombras e realces do que um scanner de matriz CIS escalonada.

Características

- Velocidade de digitalização de até 13 polegadas por segundo (monocromático) e até 6 polegadas por segundo (colorido)
- Digitalize documentos com até 1,0 mm de espessura
- Carregamento frontal/com a face para cima/saída traseira
- Percurso reto do papel

Software SmartWorks

As melhorias têm

foram feitas alterações no

software SmartWorks

Incluído nos modelos

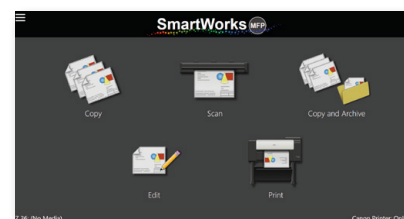
TX-3100 MFP Z36 e

TX-4100 MFP Z36.

impressoras.

A SmartWorks oferece:

- Uma interface fácil de usar com plano de fundo e predefinições personalizáveis
- Digitalização para PDF com várias páginas como recurso padrão!
- Pré-visualização em tempo real no grande ecrã tátil de 15,6"



ESPECIFICAÇÕES DO SCANNER Z36

Velocidade máxima de digitalização*

- Cor de 24 bits a 200 dpi: 3 polegadas (por segundo)
- Escala de cinza de 8 bits e monocromático a 200 dpi: 13 polegadas (por segundo)

Velocidade de cópia

Cor de 24 bits a 200 dpi: 6 polegadas (por segundo)

Modos de digitalização

- 16,7 milhões de cores RGB (24 bits)
- Escala de cinza de 256 níveis (8 bits)
- Preto e branco (1 bit)

Espaço de cores

sRGB

Resolução máxima

1200 dpi (Óptico)

Precisão da digitalização**

+/- 0,1%; +/- 1 pixel

Largura máxima da imagem

36"

Largura máxima da mídia

38"

Comprimento máximo de varredura

315" (JPEG/PDF); 598" (TIFF)

Espessura máxima da mídia 0,003" – 0,04" (0,07 mm – 1,0 mm)

Sistema de alimentação de mídia

Gerenciamento adaptativo do foco da mídia CIS e mecanismo de guia de mídia; caminho de mídia intuitivo com a face para cima, carregamento frontal e saída frontal/traseira; detecção automática do tamanho da mídia com sensores ópticos de mídia.

Tecnologia de Imagem Digital

Tecnologia de sensor de imagem por contato (CIS) (conjunto de sensor único)

- Captura de imagem digital colorida RGB de 24 bits

- Captura de imagem em tons de cinza de 16 bits

- Pancromático monocromático e preto e branco

- Sistema de iluminação LED bidirecional de longa duração para iluminação ideal do objeto e capacidade de digitalização instantânea.

Processamento Digital de Imagens

- Limiarização Adaptativa Inteligente 2D (IAT) (modo de 1 bit)
- Preto e branco com limiar fixo (modo de 1 bit)
- Aplicação de Normalização Dinâmica (DNA) com Superamostragem de 16 bits

Status do usuário e operação com um toque

Painel de controle montado no lado direito; operação direta e seleção pelo usuário das funções parar, avançar e retroceder, digitalizar, copiar ou copiar e arquivar.

Software incluído

- SmartWorks MFP: Digitalização para cópia/arquivo/e-mail com visualizador de imagens em tempo real. Compatível com TIFF, JPEG, TIFF G4 e PDF.

Sistema operacional

Windows 10 LTSC

Manutenção do usuário

Scanner plug-and-play instalável; limpeza simples

Kit de interface do scanner

USB 3.0 de alta velocidade (Conector para PC compatível com portas USB 2.0 e USB 3.0)

Ambientes operacionais

10 – 35 °C, 10 – 90% UR, sem condensação

Fonte de alimentação externa

100 – 240 VCA, detecção automática +/- 10%, 50 – 60 Hz

Consumo de energia do scanner

- Em repouso: 0,2 W, Ocioso: 12,4 W
- Digitalização em cores/escala de cinza a 200 dpi: 22,7 W/23,3 W

Conformidades

ENERGY STAR, CB (62368-1), CE, FCC (EMC), CuI/UL, CCC, NOM-019, EAC, C-TICK, VCCI, BIS, EMC +LOA, UL AR, WEEE, REACH, RoHS, UE—Tier 3 do Lote 6

Dimensões do scanner

Altura: 7"

Largura: 42"

Profundidade: 10"

Peso do scanner

17 lb., 3 oz.; (Aprox.)

Dimensões da embalagem do scanner (A x L x P) e peso

15" x 45" x 17"; 46 lb (aprox.)

O que vem na caixa?

- Scanner Z36 com cabo de alimentação e cabo USB 3.0 (2 metros)
- Controlador de sistema de 15,6"
- Cabo de alimentação Trident 3:1
- Fonte de energia
- Suporte para impressora e controlador do sistema
- 2 guias de borda de papel
- Guias de Devolução de Documentos
- Alvo de Calibração
- Guia de Montagem e Inicialização

* A taxa de digitalização é proporcional em toda a gama de resoluções suportadas pelo scanner. Os tempos reais de digitalização dependerão do desempenho do sistema host. As velocidades máximas indicadas podem ser limitadas pela largura de banda efetiva da USB 2 e não são garantidas para todos os tipos de mídia.

* A precisão de digitalização indicada pode variar dependendo do ambiente operacional e da espessura da mídia.

Nota: Os sistemas imagePROGRAF TX Series MFP Z36 contêm vários componentes, alguns dos quais são fabricados por terceiros. Na medida em que esses produtos de terceiros venham com garantias limitadas, essas garantias limitadas são transferidas para o comprador, e a Canon não terá qualquer obrigação ou responsabilidade com relação a esses produtos de terceiros.

ESPECIFICAÇÕES DA IMPRESSORA

Cabeça de impressão

PF-06

Tecnologia

FINE (Engenharia de Bicos de Jato de Tinta para Fotolitografia)

Resolução de impressão

(máx.) 2400 x 1200 dpi

Precisão da linha*

±0,1% ou menos

Peso mínimo da linha**

0,02 mm

Número de bicos

Preto fosco: 5.120 bicos Outras

cores: 2.560 bicos por cor

Tamanho da gota

5 picolitros

Passo do bocal (Resolução da cabeça)

1200 dpi x Duas Linhas

Faixa de cabeça de impressão

1,07 polegadas

Tipo de tinta

Pigmento: Preto fosco (MBK), ciano (C), magenta (M), amarelo (Y), preto (BK)

Tanque de tinta

Enviado com impressora:

TX-3100 (160 ml de cada cor, 330 ml de MBK)

TX-4100 (330 ml de cada cor)

Substituição: PFI-110 (160 ml), PFI-310 (330 ml) ou PFI-710 (700 ml)

Método de fornecimento de tinta

Sistema de tubulação com tanques secundários para fornecimento contínuo de tinta.

Sistema de recuperação de bicos

Deteção e compensação de bicos não disparados

Controlador de impressora

L-COA PRO

Memória RAM da impressora

128 GB (virtual), 2 GB (físico)

Disco rígido

500 GB

Caixas de correio (armazenamento de tarefas do usuário)

Uma caixa de entrada comum; 29 caixas de entrada de usuário (protegidas por senha)

Feed de mídia

Alimentação por rolos: Um rolo, carregamento frontal, saída frontal

Largura da mídia

TX-3100

Alimentação por rolos: 6"-36" (152 mm – 914 mm)

Ficha técnica: 6"-36" (152 mm – 914 mm)

TX-4100

Alimentação por rolos: 6"-44" (152 mm – 1118 mm)

Ficha técnica: 6"-44" (152 mm – 1118 mm)

Margens imprimíveis

Alimentação por rolos: Todos os lados: 0,12" (3 mm) ou 0" para impressão sem bordas.

Comprimento máximo de impressão (página única):

Alimentação por rolos: 59" (18

m) Ficha técnica: 63" (1,6 m)

Larguras de impressão sem margens (somente para mídia em rolo)

TX-3100

Largura de rolo personalizada de 6" a 36" com tecnologia de micromargem

TX-4100

Largura de rolo personalizada de 6" a 44" com tecnologia de micromargem

Cortador de mídia

Cortador rotativo durável com lâmina dupla

Espessura da mídia

0,07 mm – 0,8 mm

Tamanhos de núcleo de mídia

Núcleo de 2" e 3" (Adaptador incluído)

Diâmetro externo máximo do rolo

6,7" (170 mm)

Opções de saída de mídia

TX Stacker

Cesta de captura multiposicional

Utilitários de software de impressão

Gerenciador de Contabilidade, Serviço de Impressão Canon, Seleção de Driver de Impressão de Produção Canon (CPP), Seleção de Editor de Impressão de Produção Canon (CPP), Console de Gerenciamento de Dispositivos, Direct Print Plus, Free Layout Plus, Driver de Impressora imagePROGRAF para Windows / Mac Ferramenta de Configuração de Mídia, PosterArtist Lite para Windows, Driver Otimizado para AutoCAD, Caixa de ferramentas de utilidade rápida

Sistema operacional

Windows 7 (32/64 bits), Windows 8.1 (32/64 bits), Windows 10 (32/64 bits), Windows Server 2008 R2 (32/64 bits), Windows Server 2012 (64 bits), Windows Server 2012 R2 (64 bits), Windows Server 2016 (64 bits), Macintosh OS 10.12.6 e posterior.

Linguagem de impressão

Impressora: SGRaster, HP-GL/2, HP RTL, PDF, JPEG

Interface

Padrão (Integrado): USB 2.0 de alta velocidade, 10/100/1000Base-T/TX, LAN sem fio (IEEE 802.11 b/g/n). Impressão direta em pen drive USB

Ruído acústico

Operação: 51 dB (A) ou menos

Espera: 35 dB (A) ou menos Potência

acústica: 6,9 Bels ou menos

Fonte de energia

CA 100 – 240V (50 – 60 Hz)

Consumo de energia

Máximo: **TX-3100**: 115 W ou menos

TX-4100: 116 W ou menos

Espera: 2,0 W ou menos

Desligar: 0,3 W ou menos (em conformidade com a Ordem Executiva)

Certificações

Regulamentos de segurança elétrica C

TUVus (EUA), C TUVus (Canadá)

Regulamentos de interface eletromagnética

FCC Parte 15B (EUA), IC (Canadá)

Regulamentos de rádio

FCC Parte 15C (EUA), IC (Canadá)

Certificações Ambientais ENERGY

STAR (Mundialmente)

imagePROGRAF

TX Series

Ambiente operacional

Temperatura: 59° F – 86° F (15° C – 30° C)

Umidade relativa: 10 – 80% (Sem condensação)

Dimensões da impressora (A x L x P) e peso com suporte e empilhador (Com o Stacker aberto)

TX-3100: 46" x 55" x 47"; 257 lb (Aprox.)

TX-4100: 46" x 63" x 47"; 278 lb (Aprox.)

Com a cesta de captura aberta TX-3100:

46" x 55" x 39"; 231 lb (Aprox.) **TX-4100**: 46"

x 63" x 39"; 252 lb (Aprox.)

Dimensões da embalagem (A x L x P) e peso

(Com suporte e palete)

TX-3100

42" x 64" x 36"; 328 lb (Aprox.)

Empilhador

12" x 50" x 36"; 52 lb (Aprox.)

Cesta de captura

8" x 56" x 22"; 18 lb (Aprox.)

TX-4100

42" x 72" x 37"; 355 lb (Aprox.)

Empilhador

12" x 58" x 36"; 55 lb (Aprox.) Cesta

de captura

8" x 56" x 22"; 18 lb (Aprox.)

Opções

• Sistema de rolos multifuncional
(**TX-3100**: RU-32, **TX-4100**: RU-42)

• Conjunto de suportes para rolos de 2 1/3"

(**TX-3100**: RH2-34, **TX-4100**: RH2-46)

• Artista de pôsteres

Itens substituíveis pelo usuário

• Tanque de tinta (PFI-110/PFI-310/PFI-710)

• Cabeça de impressão (PF-06)

• Cartucho de manutenção (MC-30)

• Lâmina de corte (CT-07)

O que vem na caixa?

Impressora, Cesto de coleta multiposicional ou TX Stacker, Suporte, Bobina de mídia de 2 1/3" (Adaptadores incluídos), Cabo de alimentação, Ferramentas e parafusos, Cabeça de impressão, Cartucho de manutenção (instalado), 5 tanques de tinta (MBK/C/M/Y/BK), Placa Ethernet (integrada), Interface USB 2.0 de alta velocidade, Folha de conexão USB, Folheto de termos de serviço iWR, Manual do usuário, Guia de configuração rápida, CD de software do usuário para Windows (Utilitários de driver da impressora), CD do PosterArtist Lite, Cartão de registro do usuário, Declaração de garantia

* A repetibilidade da precisão da linha é garantida após o usuário realizar os ajustes necessários e sob as mesmas condições ambientais. Aplica-se somente a mídias para desenho de linhas (papel comum, papel revestido, filme fosco translúcido para CAD e papel vegetal para CAD).

* Valor teórico baseado na resolução dos dados.

• O comprimento máximo imprimível varia dependendo da aplicação.

Sistema operacional e RIP utilizados.

■ A impressão sem fio requer uma rede funcional com conexão sem fio.

Compatível com 802.11b/g ou 802.11n. O desempenho da rede sem fio pode variar dependendo do terreno e da distância entre a impressora e os clientes da rede sem fio.

usa.canon.com/imagePROGRAF



Como parceira do programa ENERGY STAR®, a Canon USA, Inc. certificou esses modelos como estando em conformidade com os critérios de eficiência energética do ENERGY STAR por meio de um órgão de certificação reconhecido pela EPA (Agência de Proteção Ambiental dos Estados Unidos). ENERGY STAR e a marca ENERGY STAR são marcas registradas de propriedade da Agência de Proteção Ambiental dos Estados Unidos (EPA). Canon e imagePROGRAF são marcas registradas da Canon Inc. nos Estados Unidos e podem também ser marcas registradas ou marcas comerciais em outros países. Microsoft, Office, Windows, Outlook, Word, Excel e PowerPoint são marcas registradas ou marcas comerciais da Microsoft Corporation nos Estados Unidos e/ou em outros países. Wi-Fi é uma marca registrada da Wi-Fi Alliance. Autodesk, o logotipo da Autodesk e AutoCAD são marcas registradas ou marcas comerciais da Autodesk, Inc. e/ou suas subsidiárias e/ou afiliadas nos EUA e/ou em outros países. Todos os outros nomes e marcas de produtos mencionados são marcas comerciais de seus respectivos proprietários. Algumas imagens de saída da impressora e da tela são simuladas. Os produtos Canon oferecem certos recursos de segurança, mas muitas variáveis podem afetar a segurança de seus dispositivos e dados. A Canon não garante que o uso de seus recursos impedirá problemas de segurança. Nada aqui contido deve ser interpretado como aconselhamento jurídico ou regulatório sobre as leis aplicáveis; os clientes devem consultar um advogado qualificado para determinar a viabilidade de uma solução em relação à conformidade regulatória e legal. Alguns recursos de segurança podem afetar a funcionalidade/desempenho; recomenda-se testar essas configurações em seu ambiente. A assinatura de um serviço de nuvem de terceiros é necessária para determinados recursos. Sujeito aos Termos e Condições do provedor de serviço de nuvem de terceiros. Especificações e disponibilidade sujeitas a alterações sem aviso prévio. Não nos responsabilizamos por erros tipográficos.

Canon

